

Des parents et des enfants parlent du Clas

« Pour mon fils Mehdi, le travail est devenu un moment de partage et de plaisir et non plus une corvée comme il l'imaginait »

« C'est là que j'ai appris à cerner les difficultés et à trouver une méthode pour les dépasser. »

« Clémentine a retrouvé sa vraie personnalité, elle s'est calmée face aux devoirs, elle a repris confiance en elle et à la maison nous avons retrouvé la sérénité... »

« Ma fille est devenue plus autonome, plus posée vis à vis de ses devoirs »

« Cela a permis d'ouvrir Kevin à la tolérance, à la générosité, à la solidarité... »

« L'accompagnement à la scolarité, c'est une autre façon d'apprendre, une autre vision de la transmission du savoir »



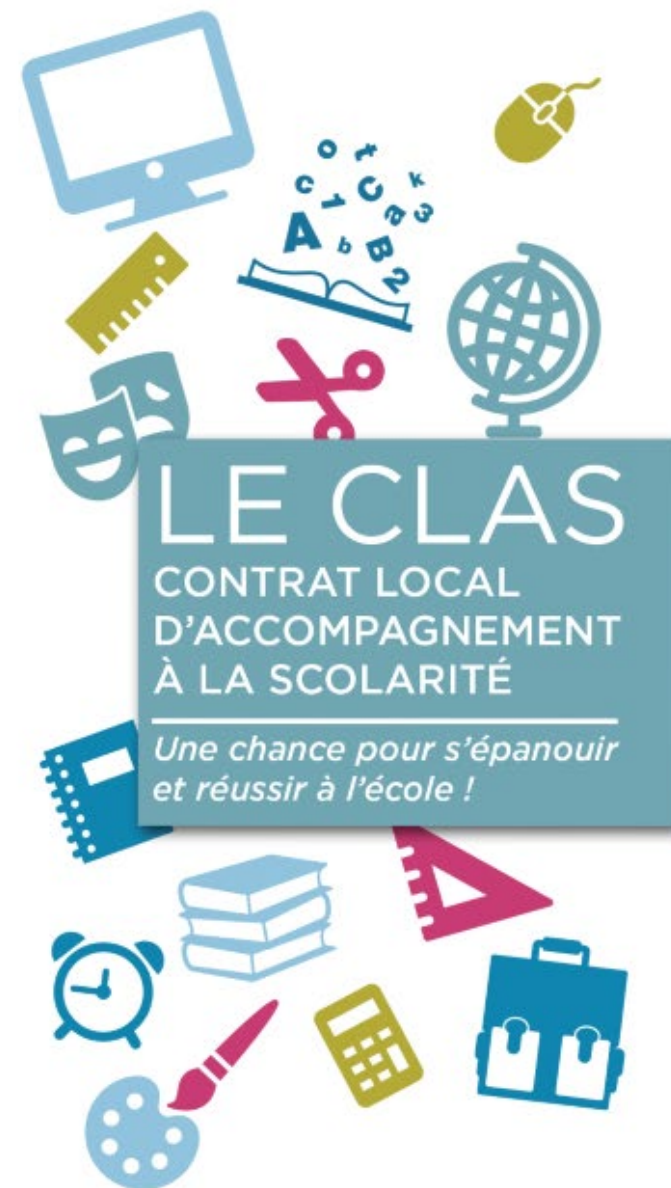
CCAS – CENTRE SOCIAL

Boulevard Jean Jaurès

31250 REVEL

Tel. 05 62 71 32 71

e-mail : accueil@ccas-revel.fr



*Imprimé par nos soins
Ne pas jeter sur la voie publique*

« Comment faire pour lui donner envie d'apprendre ? »

« Je rentre trop tard du boulot pour suivre les devoirs de mon fils »

« Je ne sais pas comment ça se passe à l'école pour ma fille »

« Mon enfant a du mal à s'organiser pour ses devoirs »

Le CLAS : quand et où ?

A partir du mois d'octobre jusqu'à fin juin.

- Lundi de 16h30 à 18h00
- Jeudi de 16h30 à 18h00

Au C.C.A.S. – Centre Social « Monique Culié »

Boulevard Jean Jaurès – 31250 REVEL

Tel. 05 62 71 32 71

Le CLAS : c'est quoi ?

Le CLAS favorise l'épanouissement de votre enfant et la réussite dans sa scolarité. Une équipe d'accompagnateurs bénévoles propose pour cela un temps et un lieu où votre enfant trouve l'appui d'un adulte qui le valorise, l'aide à découvrir ses capacités tout en établissant une relation de confiance avec lui.

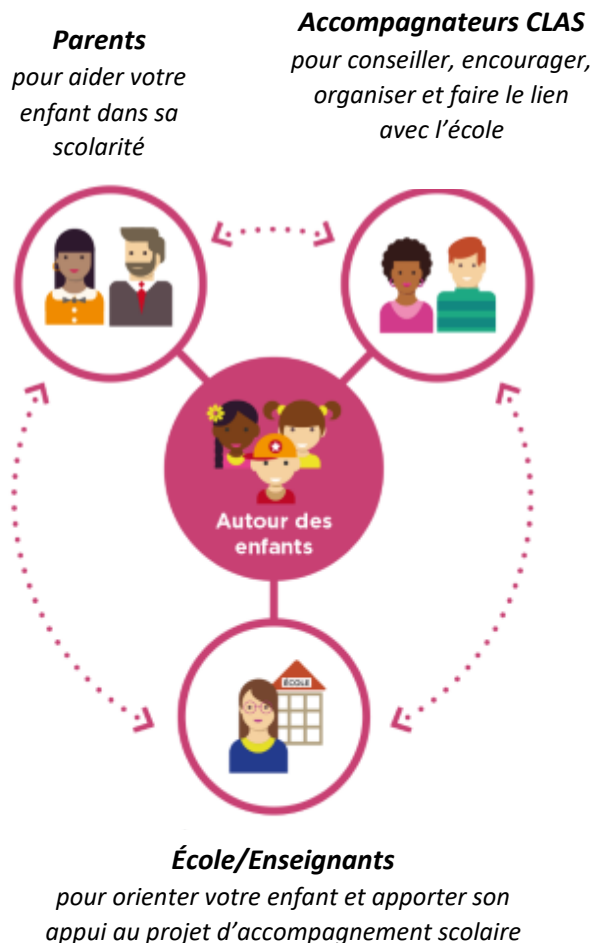
Le CLAS permet à votre enfant :

- d'apprendre à apprendre ;
- d'éveiller sa curiosité ;
- de savoir s'organiser ;
- de devenir plus autonome.

En tant que parent, le CLAS vous accompagne dans la scolarité de votre enfant pour :

- mieux comprendre le système scolaire ;
- faciliter le dialogue avec les enseignants ;
- faciliter le suivi de la scolarité de votre enfant.

L'enfant au cœur du CLAS



Le CLAS : comment ça marche ?

Votre enfant est accueilli en dehors des heures de classe par des accompagnateurs formés. Ces moments sont organisés tout au long de l'année scolaire, durent 1h30 environ et sont animés en petits groupes.

Les accompagnateurs proposent par exemple :

- un temps d'écoute et d'échange autour d'un goûter ;
- de l'aide dans l'organisation du travail personnel ;
- des projets culturels (musées, médiathèques, ludothèques, associations sportives...) ;
- des activités d'expression (théâtre...), manuelles (peinture...) et scientifiques (informatique...).

A qui s'adresse le CLAS ?

Le CLAS s'adresse aux enfants scolarisés des écoles élémentaires de Revel.

Le CLAS est gratuit pour les familles*.

Si vous souhaitez bénéficier du CLAS et rencontrer la coordinatrice, n'hésitez pas à contacter l'école ou l'établissement dans lequel votre enfant est scolarisé.

Un enseignant peut vous proposer d'orienter votre enfant vers ce dispositif.

* une participation financière peut être demandée aux familles pour financer certaines activités.